



IT'S TIME FOR A CHANGE

TrioClear™ ist ein innovatives Clear-Aligner-System, das Ihr Lächeln perfektioniert. TrioClear™ Aligner sind nahezu unsichtbar und begradigen Ihre Zähne mit herausnehmbaren, transparenten Alignern, die individuell angefertigt werden, um Ihre Zähne Schritt für Schritt in die ideale Position zu bringen. Die Behandlung hat sich bei leichten bis mittelschweren Zahnkorrekturen als besonders wirksam erwiesen.

Eine der am meisten geschätzten Eigenschaften von TrioClear™ ist der Komfort. Im Vergleich zu den meisten anderen Marken, die nur eine Materialstärke verwenden, enthält TrioClear™ zwei Stärken, die ein progressives Aligner-System von weich bis hart ermöglichen.

Progressives Aligner-System

permadental®
Modern Dental Group

DER ABLAUFPLAN ZUM OPTIMALEN BEHANDLUNGSERGEBNIS

1. KONSULTATION

Bei Ihrem ersten Termin wird Ihr Arzt eine ausführliche Untersuchung durchführen, um sicherzustellen, dass sich die TrioClear™ Aligner für Sie eignen. Es werden digitale Scans, Abdrücke und auch Röntgenbilder Ihrer Zähne in der Praxis angefertigt.

2. SIMULATION

Sobald Sie sich für die Behandlung entschieden haben, wird ein 3D-Simulations-Behandlungsplan mit der TrioClear™-Software erstellt, damit Sie das geplante Ergebnis sehen können. Ihr Arzt kann den Plan auch mit Ihnen durchgehen und alle gewünschten Anpassungen besprechen.

3. TRIOCLEAR™ ALIGNER PRODUKTION

Ihre individuellen TrioClear™ Aligner werden nach höchsten Standards im 3D-Druck- und Formverfahren hergestellt.

4. BEHANDLUNG

Ihr Zahnarzt wird den Fortschritt Ihrer TrioClear™ Aligner-Behandlung regelmäßig überwachen. Ihre individuellen Aligner werden in Cycles geliefert, wobei jeder Step 2 Schienen hat, weich und hart, um maximalen Komfort und Effizienz Ihrer TrioClear™ Behandlung zu gewährleisten.

5. ERHALTUNGSPHASE

Wenn Sie Ihr perfektes Lächeln erreicht haben, können Sie das Ergebnis mit komfortablen Ecodont™-Retainern erhalten.



Instagram



Facebook

Permadental GmbH | Marie-Curie-Straße 1 | 46446 Emmerich am Rhein
Telefon: 02822-71330-22 | info@permadental.de | www.permadental.de

05 | 2025



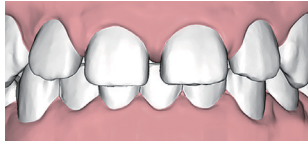
TRIO
CLEAR

DER ERSTE SCHRITT ZUM PERFEKTEN LÄCHELN

Die schonende Korrektur Ihrer Zahnfehlstellungen

MEINE-SCHÖNSTEN-ZÄHNE.DE
02822-71330-22

HABE ICH EINE ZAHNFEHLSTELLUNG?



Lückenhafte Zähne

Die Zahnzwischenräume sind zu breit.



Überbiss

Die oberen Zähne verdecken die unteren Zähne abnormal.



Kreuzbiss

Die Ober- und Unterkiefer-Zahnbögen sind falsch ausgerichtet.



Engstellung

Nicht genügend Platz für Ihre Zähne im Mund.



Offener Biss

Ein übermäßiger Abstand zwischen den oberen und unteren Frontzähnen.

WAS KANN PASSIEREN, WENN DIE ZAHNFEHLSTELLUNG UNBEHANDELT BLEIBT?



SPRACHLICHE PROBLEME

Menschen mit schiefen Zähnen können Probleme mit der Aussprache haben. Beim Sprechen entsteht der Klang, wenn sich die Zunge bewegt oder wenn die Lippen gegen die Zähne gepresst werden. Sind die Zähne aber schief, kann das Sprechmuster verzerrt werden und die Aussprache wird erschwert.



KAUEN & VERDAUUNG

Zahnfehlstellungen können es erschweren, Nahrung normal zu kauen. Das Kauen ist der erste Schritt des Verdauungsprozesses, bei dem die Nahrung in kleinere Stücke zerlegt wird, damit sie vom Magen leichter verdaut werden kann. Ist die Nahrung nicht richtig zerkleinert, kann dies zu einem unangenehmen und möglicherweise anhaltenden Verdauungsproblem führen.



ZAHNFLEISCHERKRANKUNGEN UND PARODONTITIS

Da es schwierig ist, schiefe Zähne zu reinigen, kann die Ansammlung von Bakterien und Zahnbelag um die Zähne herum auch zu Zahnfleischerkrankungen führen. Zahnfleischerkrankungen oder Parodontitis können zu schwerwiegenden Problemen wie Herzerkrankungen, Schlaganfall, Diabetes und Lungenentzündung führen.



MUNDGERUCH

Zahnfehlstellungen können Schwierigkeiten bei der Mundhygiene verursachen, was zu Mundgeruch führt. Wenn Sie trotz sehr guter Mundhygiene häufig Mundgeruch haben, könnte dies ein Problem aufgrund einer Zahnfehlstellung sein.



ÜBERMÄSSIGE ABNUTZUNG UND VERSCHLEISS

Falsch ausgerichtete Zähne können zu Knirschen und Pressen führen, was eine übermäßige Abnutzung der Zähne, des Zahnfleisches und der Kiefermuskeln zur Folge hat und den Zahnschmelz, der die Nervenfasern der Zähne schützt, dauerhaft schädigt. Das kann zu ernsthaften Erkrankungen wie Kiefergelenkerkrankungen und chronischen Kopfschmerzen führen.



SOZIALE PROBLEME

Schiefe Zähne können Ihren Erfolg und Ihr soziales Leben stark beeinträchtigen. Es verändert auch die Art und Weise, wie Sie lächeln, da Sie gehemmter und weniger selbstsicher sind.

WARUM SOLLTE ICH TRIOCLEAR™ WÄHLEN?



MAXIMALER KOMFORT

Unser dünnster Aligner ist ca. 0,5 mm dick, was bedeutet, dass Ihre Zähne in der ersten Phase der Bewegung weniger Druck und Schmerzen verspüren können. Im Vergleich zu den meisten anderen Marken, die nur eine Materialstärke verwenden, werden bei TrioClear™ Aligner mit progressiver Dicke verwendet, die von weich bis hart reichen, sodass sich Ihre Zähne bei der Bewegung leicht anpassen können.



EXTRA SICHER

TrioClear™ Aligner werden nicht nur individuell für Ihre Zähne angefertigt, sondern auch so, dass sie sich teilweise über Ihr Zahnfleisch legen, um sicherzustellen, dass sowohl Ihre Zähne als auch Ihr Zahnfleisch geschützt sind, während sie sich in Ihre ideale Position bewegen.



FAST UNSICHTBAR

Unsere Aligner werden aus hochtransparenten Materialien hergestellt, um maximale ästhetische Ergebnisse zu erzielen.



HYGIENISCHER

Mit dem einzigartigen System der progressiven Stärke von TrioClear™ können Sie, im Vergleich zu anderen Marken für transparente Aligner, häufiger neue Aligner tragen. Daher müssen Sie nicht das selbe Paar Aligner für eine lange Zeit vor dem Wechsel tragen.



SONDERANFERTIGUNG

TrioClear™ bietet eine breite Palette von Behandlungsplänen. Jeder Behandlungsvorschlag ist individuell maßgeschneidert, um maximale Effektivität und Komfort bei der Begradigung Ihrer Zähne zu gewährleisten.